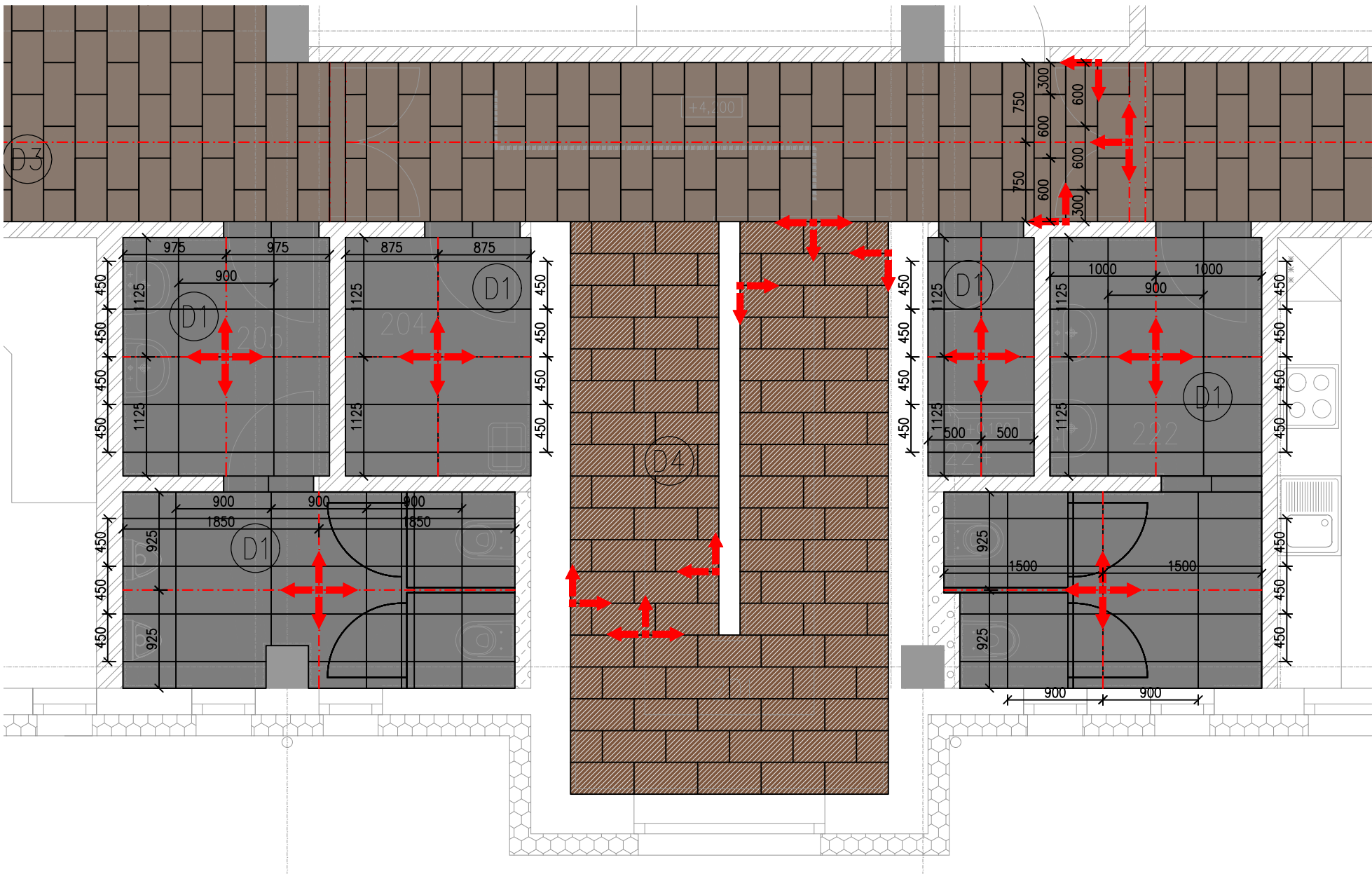
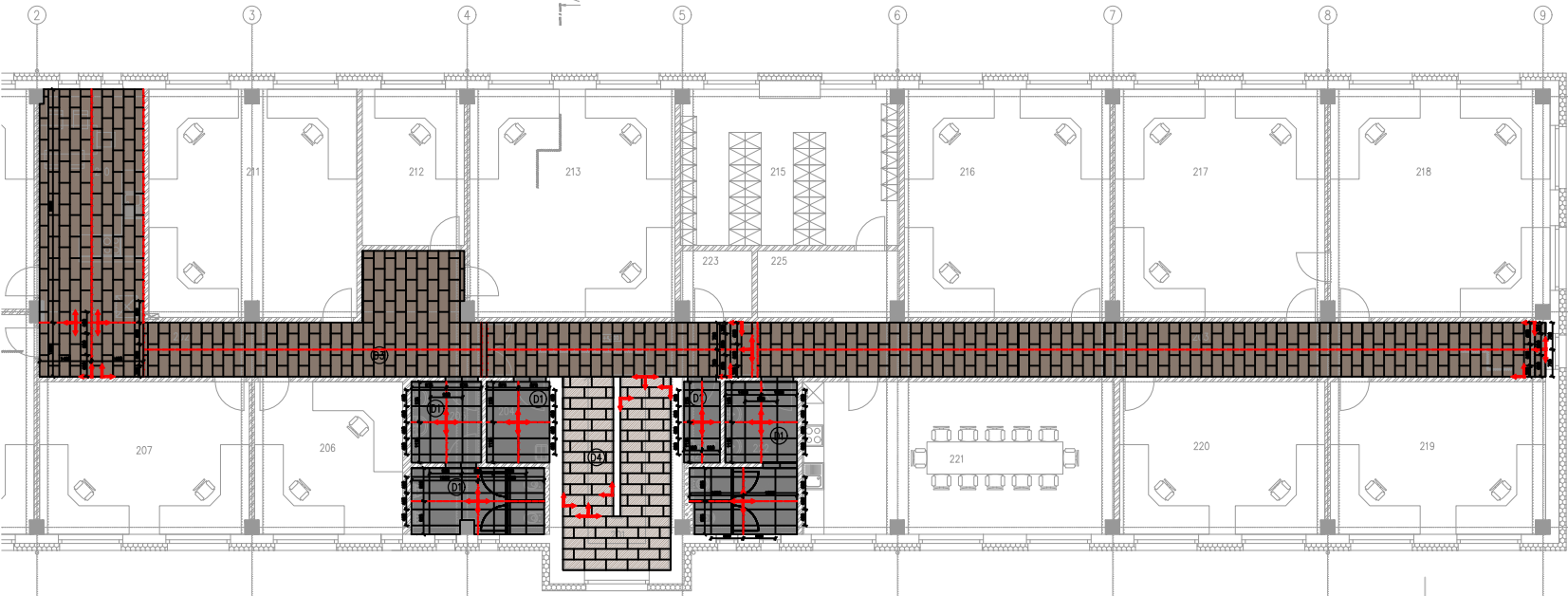


PŮDORYS SPÁROŘEZU DLAŽBY 1:50



PŮDORYS SPÁROŘEZU DLAŽBY 1:200



#### LEGENDA DLAŽEB

- D1** DLAŽBA D1  
DLAŽBA, SLINUTÁ KERAMIKA, REKTIFIKOVANÁ;  
ROZMĚRY 45x90cm, ŠEDÝ ODSTÍN (KÁMEN), MATNÝ POVRCH  
PROTISKLUZNOST R10; TLOUŠŤKA 10,5mm  
NAPŘ. DLAŽBA DOM STONE FUSION,  
- SIKO DSF904R
- D3** DLAŽBA D3  
DLAŽBA, SLINUTÁ KERAMIKA,  
ROZMĚRY 30x60cm, TMAVÝ ODSTÍN, BARVA ŠEDÁ  
NAPŘ. DLAŽBA RAKO UNISTONE - DEKSET611
- D4** DLAŽBA D4  
PROTISKLUZNÁ STUPNICE SCHODŮ, SLINUTÁ KERAMIKA,  
ROZMĚRY 30x60cm, TMAVÝ ODSTÍN, BARVA ŠEDÁ  
NAPŘ. DLAŽBA RAKO UNISTONE - DCPSE611
- V DLAŽBĚ BUDOU UMÍSTĚNY TENKÉ DILATAČNÍ LIŠTY  
V POLÍCH CCA 6x6m  
(POSTUPOVAT DLE DODAVATELE/VÝROBCE OBKLADŮ)  
NAPŘ. SCHLÜTER-DILEX-MOP

↑ POČÁTEK A SMĚR POKLÁDKY DLAŽBY/OBKladU

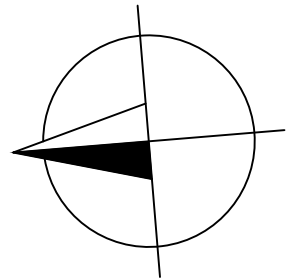
— SOKL ZE STEJNÉHO MATERIÁLU JAKO DLAŽBA;  
VÝŠKA SOKLU= 200mm

#### LEGENDA SPÁROVACÍ HMOTY

- KERAMIZOVANÁ SPÁROVACÍ HMOTA SE ZVÝŠENOU  
ZPRACOVATELNOSTÍ A OMYVATELNOSTÍ, BAKTERIOSTATICKÁ  
A FUNGISTICKÁ, NEPROPUSTNÁ A ODOLNÁ VŮČI SKVRNÁM  
- PRO DLAŽBU V BARVĚ ODPOVÍDAJÍCÍ CCA RAL 9006  
NAPŘ. KERAKOLL - FUGALITE ECO - 03 PERLOWOSZARY  
- PRO OBKLAD V BARVĚ ODPOVÍDAJÍCÍ CCA RAL 7004  
NAPŘ. KERAKOLL - FUGALITE ECO - 52 TORTORA
- SPÁROVACÍ HMOTA DLAŽBY BUDE SVĚTLEJŠÍ BARVY NEŽ  
SPÁROVACÍ HMOTA OBKLADU

#### POZNÁMKY:

- DILATAČNÍ LIŠTY JSOU NAVRŽENY POUZE ORIENTAČNĚ, PŘED REALIZACÍ JE NUTNÉ DBÁT HODNOT DOPORUČENÝCH VÝROBCEM DLE ZVOLENÉHO DODAVATELE.
- PŘED PROVEDENÍM DLAŽEB A OBKLADŮ ZHOTOVITEL PROVEDE PŘEMĚŘENÍ MÍSTNOSTÍ A V PŘÍPADĚ ODCHYLEK SKUTEČNÉHO PROVEDENÍ OD KLADEČSKÝCH PLÁNŮ VYZNAČÍ ODCHYLKY A DOPADY DO SPÁROŘEZŮ. OBDOBĚ BUDOU ZHOTOVITELEM VYZNAČENY ODCHYLKY OD KLADEČSKÝCH PLÁNŮ VZHLÉDEM KE KALIBRACI DEFINITIVNĚ VYBRANÉHO TYPU DLAŽBY. V PŘÍPADĚ ZMĚN OPROTI VÝKRESU SPÁROŘEZŮ ODSOULASIT ZMĚNY ARCHITEKTEM.
- DODAVATEL MUSÍ ZAJISTIT PŘESNÉ ROZMĚRY OBKLADŮ A DLAŽBY UMOŽŇUJÍCÍ KLADEÁNÍ S TŘÍ MILIMETROVOU SPÁROU (DLE ARCHITEKTONICKÉHO ZÁMĚRU
- U PODKLADNÍ VRSTVY OBKLADŮ A DLAŽBY MUSÍ BÝT DODRŽENA ROVINOST UVEDENÁ VÝROBCEM. TENTO POŽADAVEK JE TŘEBA DODRŽET, PŘEDEVŠÍM U SKLENĚNÝCH OBKLADŮ.
- V PŘÍPADĚ POUŽITÍ ODLIŠNÝCH VÝROBKŮ OPROTI REALIZAČNÍ DOKUMENTACE BUDOU TYTO JINÉ VÝROBKY PŘEDLOŽENY ARCHITEKTOVI A ODPOVĚDNÉMU PROJEKTANTOVI K ODSOULASENÍ.



±0,000 = 388,80 Bpv

Změna:	Název změny:	Datum:	Provedl:	Podpis:

Investor:	Kontaktní adresa:
<b>SZDC</b> SPRÁVA ŽELEZNIČNÍ DOPRAVNÍ CESTY, s. o. sídlem Dlážďená 1003 / 7 Praha 1, 186 00 Nové Město	<b>SZDC s.o.</b> Stavební správa západ Sokolovská 278 / 1955 190 00 Praha 9

<b>METROPROJEKT Praha a.s.</b> nám. I. P. Pavlova 1786/2  generální ředitel: Ing. David Krása tel.: +420 296 154 105 www.metroprojekt.cz info@metroprojekt.cz	<b>METROPROJEKT</b>	Souprava číslo:
---	---------------------	-----------------

Hlavní inženýr projektu:	Podpis:	Název a účel díla:
Ing. arch. Hana Vermachová	<i>Hana Vermachová</i>	<b>Rekonstrukce objektů pro přemístění HZS Č. Budějovice a provozní budova SZDC PROJEKT</b>
tel.: +420 296 154 303		
Stupeň:	P	

Zpracovatelský útvar:	Název části díla:	E
S 52	<b>STAVEBNÍ ČÁST</b>	<b>E.1</b>
tel.: +420 296 154 330	<b>SO 01 PROVOZNÍ BUDOVA</b>	<b>E.1.1</b>
Vedoucí útvaru:	Podpis:	
Roman DUŠEK	<i>Roman Dušek</i>	

Odpovědný projektant:	Podpis:	Název dokumentu:	Změna:
Ing. Vítězslav HANSL	<i>Vítězslav Hansl</i>	<b>SPÁROŘEZ - DLAŽBY</b>	-
Vypracoval:	Podpis:	<b>2.NP</b>	Číslo příl.:
Sára Buršíková	<i>Sára Buršíková</i>		<b>062</b>
Ing.arch. Jiří Škrábek	<i>Jiří Škrábek</i>		
Skart. znak:	V20/2039	Datum:	1 / 2018
Počet formátů:	3xA4	Měřítka:	1:50
IČD :	17	7269	002 05 01 01